

Client : **22012 GROUPEMENT VINIFORCE**

Reference : **10L ECRU OENOBAG**

Dimensions intérieures en mm : **184 x 183 x 308** FEFCO : **BIB10**

Dimensions extérieures en mm : **194 x 193 x 326**

Tolérance (mm): +/- 3

N° de Teintes : **1**

Couleur 1 : **NEGRO GCM1 90 M-B**

Couleur 2 :

Couleur 3 :

Couleur 4 :

Couleur 5 :

Couleur 6 :

Fiche de données Hinojosa :

FF : **23626**

Cliché 1 : **358 B**

Cliché 2 :

Outil : **2886**

Impresión : **0**

Carton caractéristiques:

Cannelure : **EB** Qualité : **1235** Composition du papier : **VL 165 SN 115 T 85 SN 145 SK 165**

Épaisseur **4,5** mm Grammages : **761** gr./m2 E.C.T. : **10,18** kN/m

(Nota: Los papeles podrán ser substituidos por papeles de características físicas equivalentes o superiores)

Poids carton : **284** gr B.C.T. : **2518** N FSC : **No**

(BCT théorique pour les boîtes 0201 réjulières)

(Tolérances caractéristiques techniques : +/- 10%)

Détalle palette :

Cartons par paquet : **20** Emballages à base : **6** Emballages hauteur : **6** Cartons par palette : **720**

Type de palette : **Hinojosa Reforzado** Dimensions palette : **100 x 120**

Cerclage : **2 Flejes**

Rétractile : **Retractilado de abajo a arr**

Dimensions protecteur : **95 x 110**

Étiquette : **1 Largo**

Carton référence : **1 Ancho**

Dimensiones d'emballage : **120 x 100 x 120**

Observations :

PLANCHA PROTECCION SUP. E INF.

PLANCHA PROTECCION SUP. E INF.

- Deux mois de validité des caractéristiques techniques par rapport à la date de fabrication.

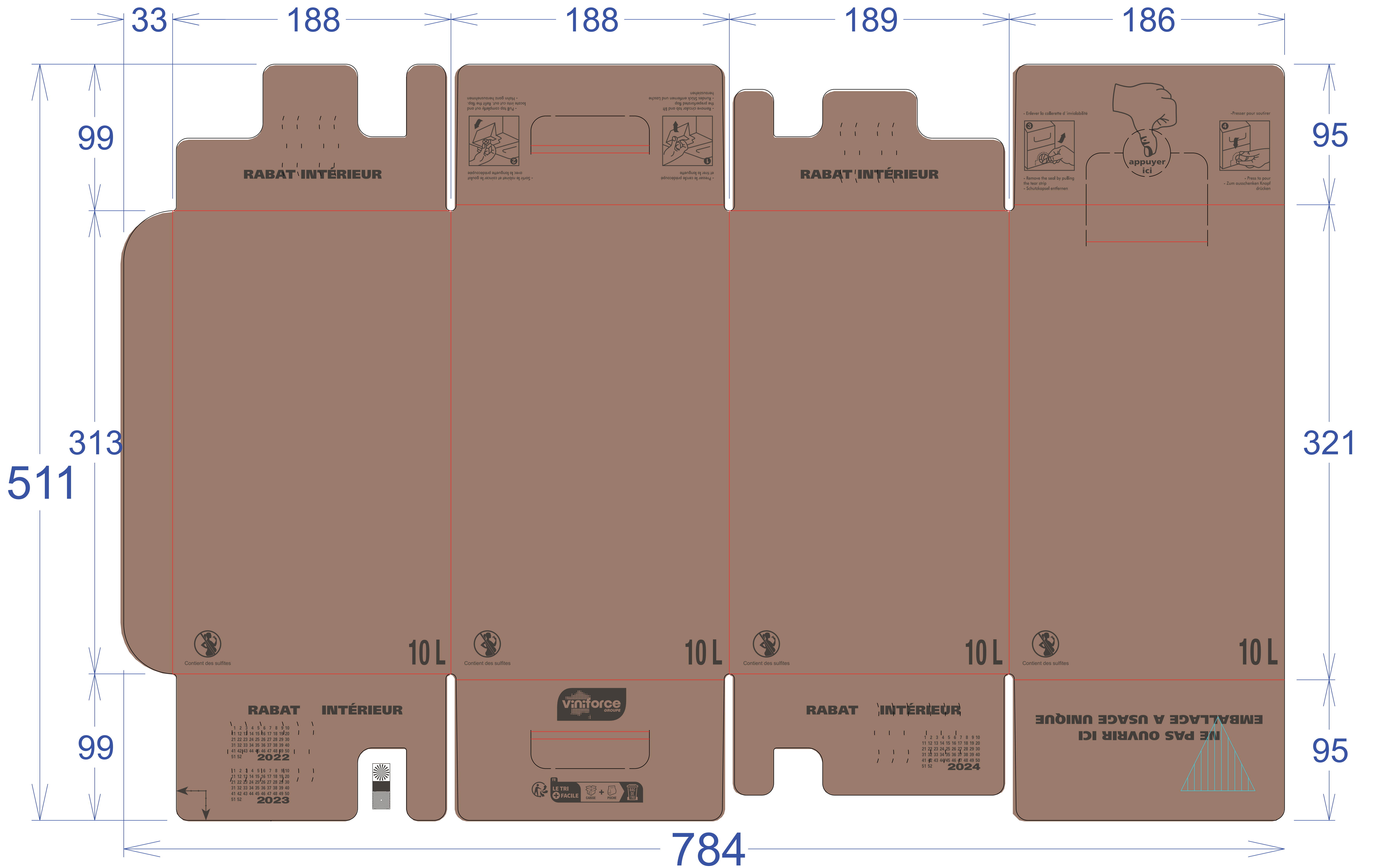
- Emballages non réutilisables pour le contenu des aliments.

- Les aliments ne doivent jamais être en contact avec les surfaces imprimées pour empêcher la migration de substances toxiques et dangereuses.

- Le stockage doit être fait dans des conditions ambiantes maximales de 65-70% du HRC et de l'absence physique de l'eau.

- Empilement magasin maximale 3 palette

ETFFF - Ce document a été publié numériquement afin de ne pas signer à la main.



Nº proyecto: Cliente:

23626 Groupement Viniforce

Referencia:

10L Ecrú Oenobag

Colores:

■ Negro GCM1 90 M-B

Troquel:

2886

Medidas interiores:

184x183x308 mm

